

S=1 : 100

Technical drawing of a drainage structure showing a cross-section of a pipe with a 300mm diameter, a 14K bed, and a B40 manhole. The drawing includes dimensions for the pipe, bed, and manhole, and labels for the materials used.

Dimensions and Labels:

- Top dimensions: 4.80 (total width), 0.15 (left offset), 3.53 (main width), 0.72 (right offset).
- Horizontal dimensions: 0.25 (left offset), 4.30 (main width), 0.30 (right offset).
- Vertical dimensions: 0.10 (left offset), 0.70 (manhole depth), 0.85 (manhole base offset).
- Labels:
 - 3号舗装止+止水壁 (3rd paving stop + water stop wall)
 - U型側溝 (Pu3:300) (U-shaped side ditch (Pu3:300))
 - 2号埋戻コンクリート (2nd backfill concrete)
 - P 189.0 ~ 212.0 : L=23.00m

床掘 (14K) --

埋戻 (B40) --

床掘 (14K) 0.4

埋戻 (B40) 0.2

Technical drawing of a drainage structure showing a cross-section of a U-shaped channel. The drawing includes the following dimensions and labels:

- Top dimensions: 0.15, 3.33, 0.62
- Bottom dimensions: 0.45, 0.30, 4.10, 0.92
- Left side dimensions: 0.10, 0.70
- Right side dimension: 0.20
- Labels:
 - 3号舗装止+止水壁 (No. 3 Pavement Stop + Water Stop Wall)
 - U型側溝 (Pu3:300) (U-shaped Side Drain (Pu3:300))
 - 1号埋戻しコンクリート (No. 1 Backfill Concrete)
- Material specifications:
 - P 152.0 ~ 222.0 : L=70.00m
 - P 152.0 ~ 189.0 : L=37.00m
 - P 212.0 ~ 245.0 : L=33.00m

床掘 (14K) --

埋戻 (B4D) --

床掘 (14K) 0.4

埋戻 (B4D) 0.2

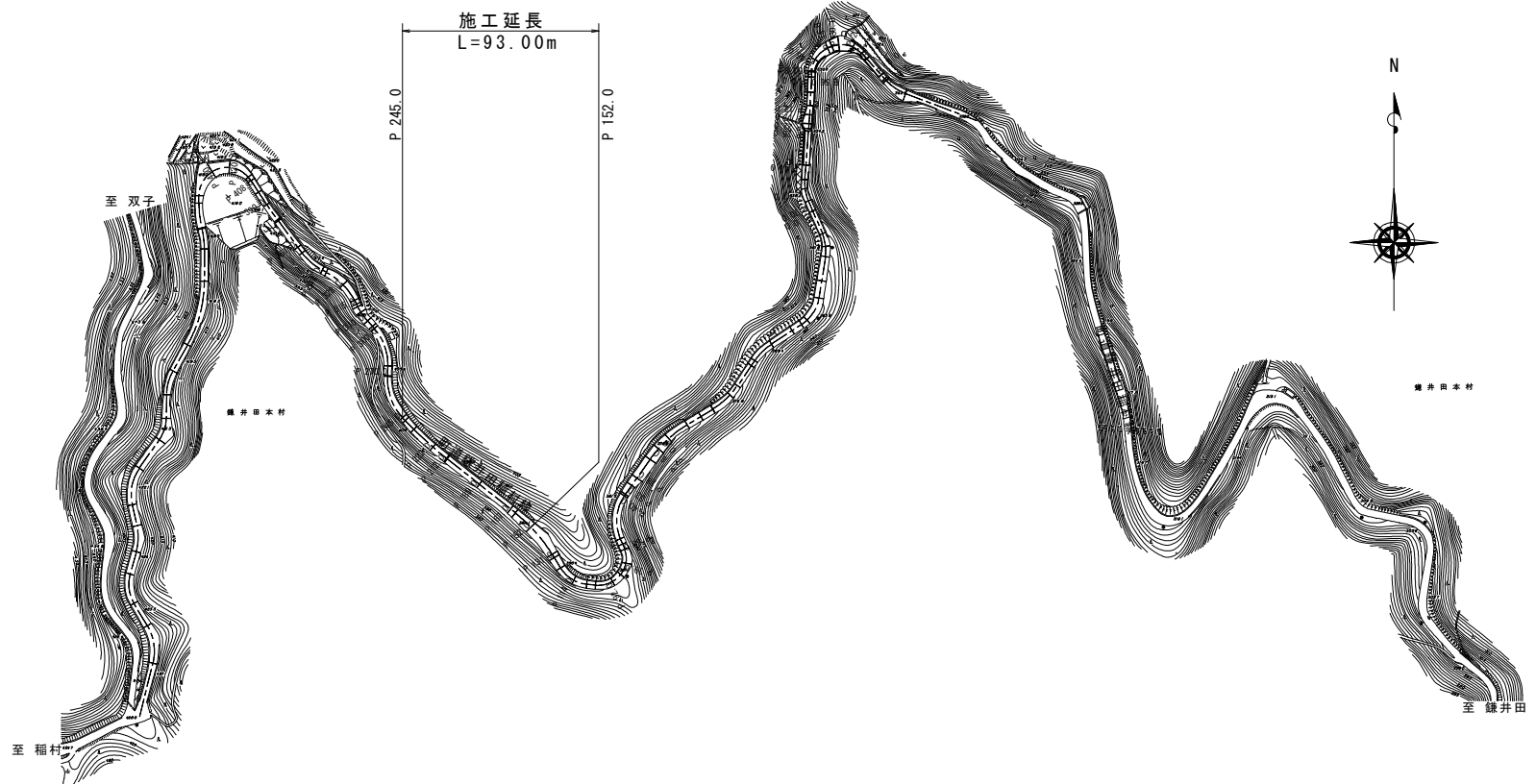
S=1 : 20

Pu3-300A



種類	名 稱	規 格 寸 法 (mm)												備 考
		a	b	c	d	d'	e	f	h	g	t'	r	L	
3 種	250	250	230	250	45	55	65	65	30	90	120	50	2000	Pu3型
	◎ 300A	300	280	300	50	55	70	70	30	95	140	50	2000	
	300B	300	270	400	50	55	70	70	40	95	140	50	2000	
	300C	300	260	500	50	55	80	80	40	95	140	50	2000	
	400A	400	370	400	55	55	70	70	40	110	140	50	2000	
	400B	400	360	500	55	55	80	80	40	110	140	50	2000	
	500A	500	460	500	60	60	80	80	40	125	155	50	2000	
	500B	500	450	600	60	60	90	90	40	125	175	50	2000	
許 容 差		±3						—	±3	—		±6		

S=1 : 2000



土工

床 掘	14K	0.4*(37.00+23.00+33.00)	=	37.20	≐	37	m3
埋 戻	B4D	0.2*(37.00+23.00+33.00)	=	18.60	≐	19	m3
残土処理	L=13.3km	37.20-18.60/0.9	=	16.53	≐	17	m3
As舗装版切断	t=40	6.10+93.00+93.00+4.30	=	196.40	≐	200	m
As舗装版破砕	t=40	76.50+91.30+97.75+43.50+100.05	=	409.10	≐	410	m2
As搬運搬・処理	L= 8.3km	409.10+0.04	=	16.36	≐	16	m3
既設側溝取壊し		1.15+93.00/10.00	=	10.70	≐	11	m3
Co搬運搬・処理	L= 8.3km	10.70	=	10.70	≐	11	m3

U型側溝 (300*300)	93.00
銅 製 蓋 (L=1000)	93.00/10.00
コンクリート蓋 (L= 500)	(93.00-9.00)/0.50
埋戻コンクリート	(0.67*70.00+0.73*23.00)/10.00

3号舖装止+止水壁	93.00	=	93.00	≡	93 m
-----------	-------	---	-------	---	------

不陸整整	t=28mm以上34mm未満	367.25-27.90	=	339.35	≒	339	m2
路盤工	RM-30、t=100	93.00*0.30	=	27.90	≒	28	m2
As舗装	t=40	69.75+81.40+87.40+39.00+89.70	=	367.25	≒	367	m2

高知県 越知町

施工年度	令和7年度	工事番号	令7防安第22号
工 事 名	町道鎌井田稲村線防火・安全対策交付金工事②		
図面名称	平面図・横断図・参考図・数量計算		
図面番号	1/2	縮 尺	図 示
路 線 名	町 道 鎌 井 田 稲 村 線		
工事場所	高知県 高岡郡 越知町 鎌井田本村(黒石)		